

MONTAGEANLEITUNG

FASSADENPROFILE

174 Nova SE

 **TERAFEST**
by WOODPLASTIC



BEVOR SIE BEGINNEN

Verwendung und Brandschutzklasse

- Die Fassadenprofile **174 NOVA SE** können sicher als Verkleidung für Einfamilienhäuser (Einfamilien- und Mehrfamilienhäuser) verwendet werden.
- Sie sind in **die Brandschutzklasse E** eingestuft. Bei höheren Gebäuden ist eine Beratung durch einen Brandschutzspezialisten erforderlich und die Montage muss in Übereinstimmung mit **den Brandschutzvorschriften erfolgen**.

Konstruktive Einschränkungen

- Das Material **TERAFEST®** ist nicht als tragendes Material vorgesehen.
- Zubehör (Beleuchtung, Fallrohre usw.) darf nicht ausschließlich an den Verkleidungsprofilen befestigt werden.

Toleranzen und Dehnungen

- Fertigungstoleranzen: Breite ± 2 mm, Dicke ± 1 mm, Länge ± 10 mm.
- Maximale Längsauslenkung: **5 mm/m**.
- Profile und Leisten dehnen sich unter Temperatureinfluss aus und ziehen sich zusammen → halten Sie stets **die** vorgeschriebenen **Dehnungsfugen** ein.








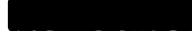

Lagerung und Verwendung

- TERAFEST®-Produkte** sind hauptsächlich für den Außenbereich bestimmt.
- Lagern Sie sie vor der Montage auf einer trockenen, ebenen und stabilen Oberfläche.

Werkzeuge

- Verwenden Sie die gleichen Werkzeuge wie für Hartholz: **Kreissäge, Bohrmaschine, Akkuschrauber, Maßband, Wasserwaage, Bleistift, Gummihammer und Winkel**.

ORIENTIERUNGSWERTE FÜR DEN MATERIALVERBRAUCH

	Empfohlenes Produkt	Illustrationsfoto			Menge pro 1 m ²
Fassadenprofil	174 NOVA SE				6,67 lfm/m ²
Befestigung der Fassadenprofile	Edelstahlschraube A2 TEX 3,9 x 25 mm				16,67 Stück/m ²
	Startclip + Edelstahlschraube A2 TEX 3,9 x 16 mm				0,8 Stück/m ²
Fassadenträger	AL-Träger 30 (AL-SMART-Träger 25)				2,5 lfm/m ²
Befestigung der Fassadenträger	Je nach Dicke der Wärmedämmung – z. B. Rahmen-Dübel RMS 8x160 mm + Sechskantschraube				3,5 Stück/m ²
Abschluss- und Eckleisten	Eckleiste 50 SE				Je nach Komplexität des Projekts
	Abschlussleiste 70 SE				
Befestigung der Leisten	Edelstahlschraube A2 3,5 x 25 mm				

1. MONTAGE DER FASSADENTRÄGER

Grundregeln

- Zunächst müssen die Träger montiert werden, erst danach kann die Fassadenverkleidung angebracht werden.
- Die Wand muss eine Belastung von mindestens **13–14 kg/m²** sicher tragen können, was bei normalen Außenwänden in der Regel der Fall ist.
- Bei einer Dämmung **von mehr als 20 cm** ist eine Rücksprache mit dem Planer oder Statiker bezüglich der Verankerung erforderlich.

Verwendete Träger

- Standardmäßig werden Aluminiumprofile **AL-Träger 30** oder **AL-SMART-Träger 25** verwendet.
- Eine Alternative sind imprägnierte Holzlatten mit den Maßen **30 × 50 mm**.

Ausrichtung und Abstand der Träger

- Die Fassadenprofile **174 NOVA SE** werden überwiegend **horizontal** montiert, daher werden die Träger vertikal installiert. Bei Bedarf können die Profile auch vertikal montiert werden.
- Der Achsabstand der Träger beträgt **300–500 mm**, je nach den konkreten Baubedingungen.
- Jedes Profil muss an mindestens **3 Punkten** durch Träger abgestützt werden.

Verankerung der Träger

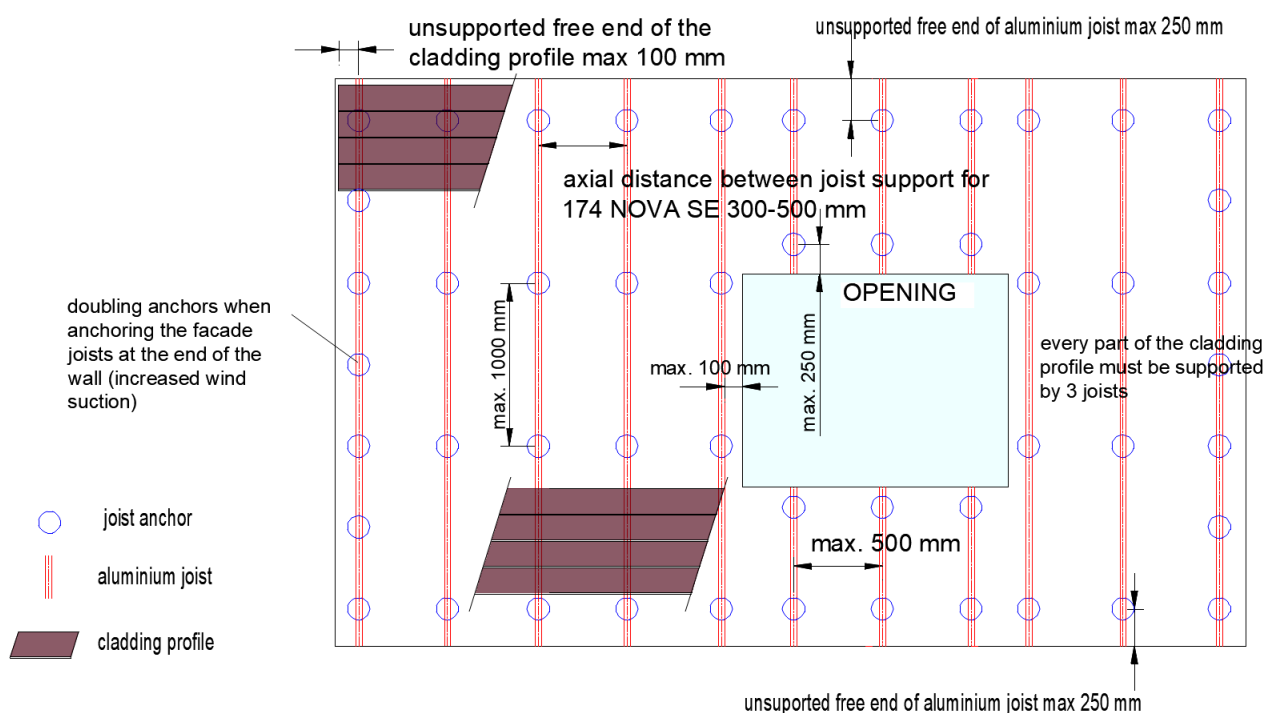
- Die Träger werden durch die Wärmedämmung direkt in der Tragkonstruktion verankert.
- Der maximale Verankerungsabstand beträgt 1 m und richtet sich nach der statischen Berechnung.
- In Rand- und Eckbereichen ist die Anzahl der Verankerungen zu verdoppeln.
- Der maximale freie Überstand des Aluminiumträgers beträgt 250 mm.
- Zur Reduzierung von Wärmeverlusten werden Dübel mit thermischer Trennung empfohlen.

Weitere Empfehlungen

- Nicht in der Sockelabdichtung verankern. Der erste Träger kann bis zu **30 cm über den Boden** hinausragen.

Mounting scheme of aluminium joists for **174 NOVA SE** - horizontal

wall view



2. MONTAGE DER FASSADENPROFILE 174 NOVA SE

Verankerungsgrundsätze

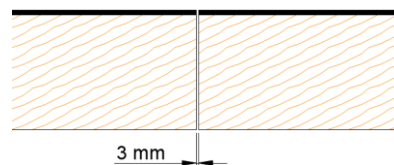
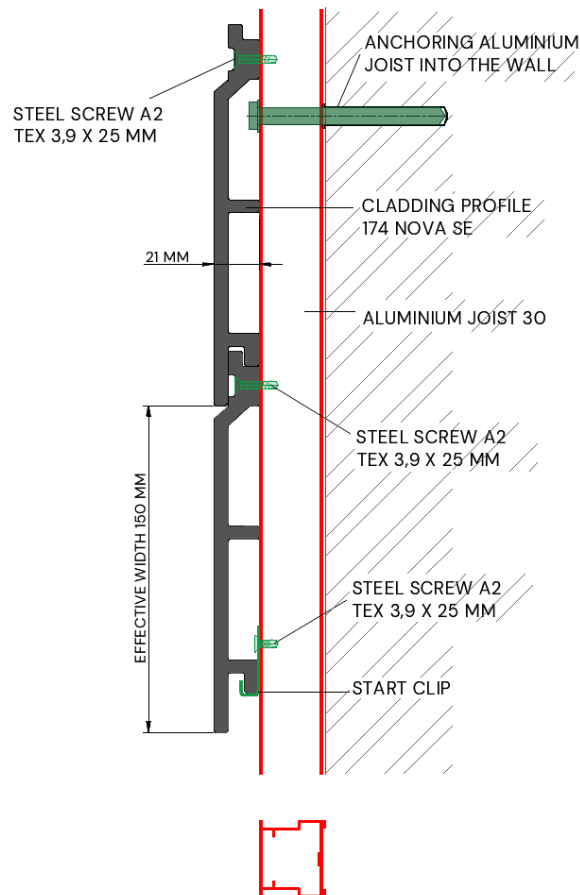
- Die Fassadenprofile werden mit Schrauben direkt an den Trägern verankert. Die erste Reihe wird am Startclip verankert.
- Die Baubreite des Profils 174 NOVA SE beträgt **150 mm**.
- Aufgrund von Dehnungsbewegungen werden die Schrauben **nur auf einer Seite** des Profils **verankert**, die andere Seite wird frei in das benachbarte Profil eingeschoben. Es wird ein Spalt von ca. **2 mm** in der Hohlkammer gelassen.
- Gekürzte Profile werden auf beiden Seiten verankert, wenn dies aufgrund der Montagesituation erforderlich ist.
- Die maximale freie Länge des Fassadenprofils beträgt **100 mm**.
- Bei der Längsverbindung von Fassadenprofilen muss ein Abstand **von 3 mm** eingehalten werden.
- Es wird von der unteren Reihe der Fassadenprofile 174 NOVA SE aus begonnen.
- Die erste Reihe wird auf **den Startclip** aufgesetzt.
- Die Ecken der Fassade werden **mit der Eckleiste 50 SE** abgedeckt. Die Fensterlaibungen und -stürze werden je nach Tiefe der Öffnung mit **der Abschlussleiste 70 SE** ergänzt.

Verwendete Verbindungselemente

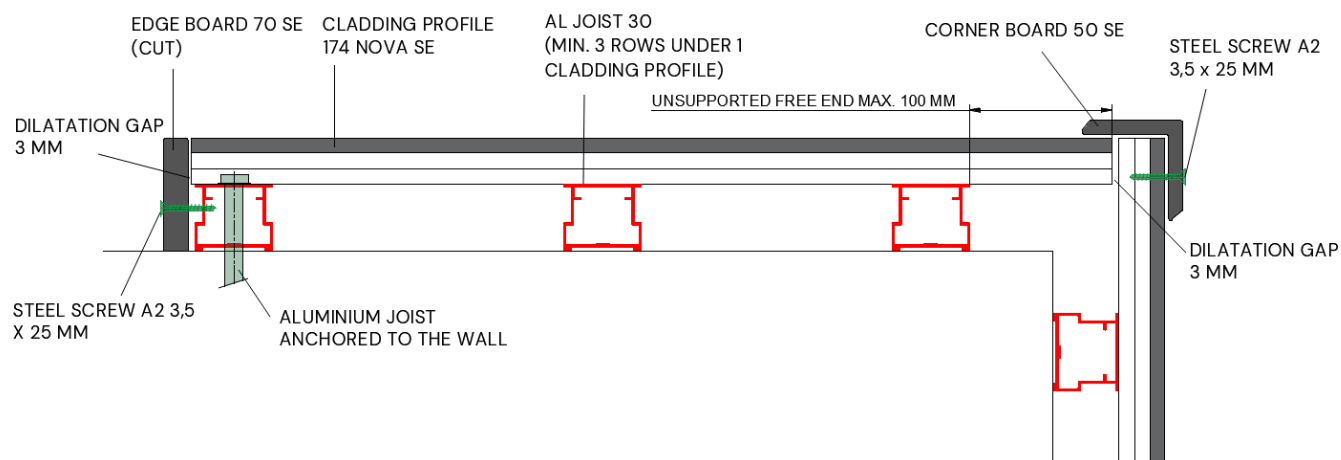
- Standardmäßig: **Edelstahlschraube A2 TEX 3,9 × 25 mm**.
- Startclip wird verankert: **Edelstahlschraube A2 TEX 3,9 × 16 mm**.
- Für die Montage von Eck- und Randleisten: **Edelstahlschraube A2 3,5 × 25 mm**

Vorbohren und Anziehen der Schrauben

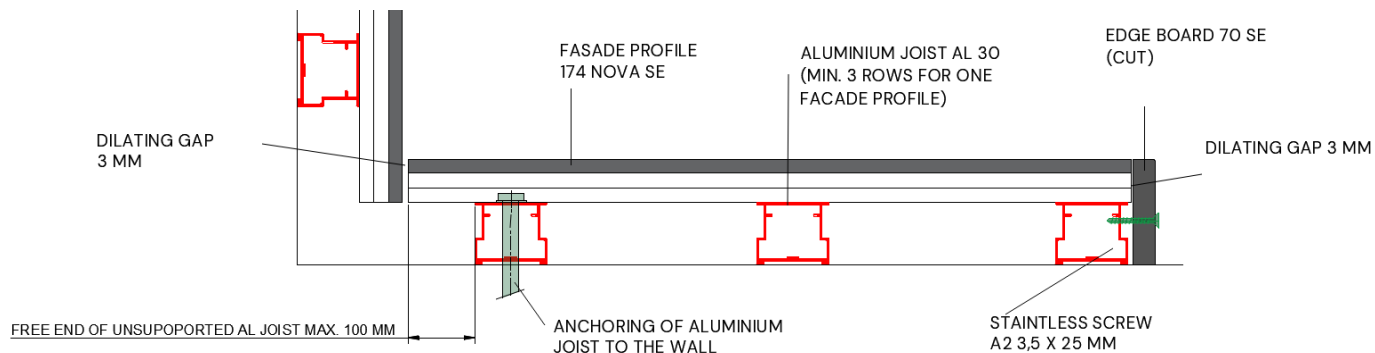
- Das Vorbohren ist erforderlich, um die Montage zu erleichtern und **die Ausdehnungsbewegungen der Fassadenprofile zu ermöglichen**.
- Fassadenprofile: Bohrer mindestens **2 mm größer als die Schraube** (für TEX-Schrauben $\varnothing 6$ mm).
- Aluminiumträger: Bohrer $\varnothing 2,5$ –**3 mm**.
- Die Schrauben mit einem Drehmoment **von maximal 4 kN** anziehen.



Detailansicht des Verkleidungsbeginns und der Außenecke



Detail der Innenecke und des Verkleidungsendes



Ausstellungsdatum: 9.1.2026

WPC – WOODPLASTIC a.s., V celnici 1034/6, 110 00 Prag 1, IČO: 08920354, DIČ: CZ08920354, Tel.: 800 720 288, E-Mail: info@woodplastic.eu, www.terafest.de; Das Unternehmen ist im Handelsregister des Stadtgerichts in Prag unter dem Aktenzeichen B 25100 eingetragen.