

# MONTAGEANLEITUNG

FASSADENPROFILE

219 Lamella SE



## BEVOR SIE BEGINNEN

### Verwendung und Brandschutzklasse

- Die Fassadenprofile **219 LAMELLA SE** können sicher als Verkleidung für Einfamilienhäuser (Einfamilien- und Mehrfamilienhäuser) verwendet werden.
- Sie sind in **die Brandschutzklasse E** eingestuft. Bei höheren Gebäuden ist eine Beratung durch einen Brandschutzspezialisten und eine Montage gemäß **den Brandschutzvorschriften** erforderlich.

### Konstruktive Einschränkungen

- Das Material **TERAFEST®** ist nicht als tragendes Material vorgesehen.
- Zubehör (Beleuchtung, Fallrohre usw.) darf nicht ausschließlich an den Verkleidungsprofilen befestigt werden.

### Toleranzen und Dehnungen

- Fertigungstoleranzen: Breite  $\pm 2$  mm, Dicke  $\pm 1$  mm, Länge  $\pm 10$  mm.
- Maximale Längsauslenkung: **5 mm/m**.
- Profile und Leisten dehnen sich unter Temperatureinfluss aus und ziehen sich zusammen → halten Sie stets **die** vorgeschriebenen **Dehnungsfugen** ein.


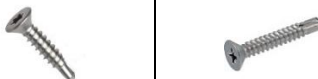
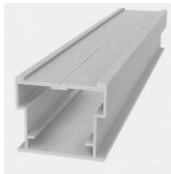

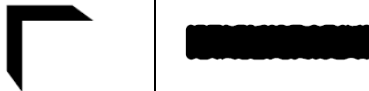

### Lagerung und Verwendung

- TERAFEST®-Produkte** sind hauptsächlich für den Außenbereich bestimmt.
- Lagern Sie sie vor der Montage auf einer trockenen, ebenen und stabilen Oberfläche.

### Werkzeuge

- Verwenden Sie die gleichen Werkzeuge wie für Hartholz: **Kreissäge, Bohrmaschine, Akkuschrauber, Maßband, Wasserwaage, Bleistift, Gummihammer und Winkel.**

## ORIENTIERUNGSWERTE FÜR DEN MATERIALVERBRAUCH

	Empfohlenes Produkt	Illustrationsfoto		Menge pro 1 m2
Fassadenprofil	219 LAMELLA SE			5 lfm/m <sup>2</sup>
Befestigung der Fassadenprofile	Edelstahlschraube A2 TEX 3,9 x 16 mm			7,1 Stück/m <sup>2</sup>
	Edelstahlschraube A2 TEX 3,9 x 25 mm			Je nach Komplexität des Projekts
Fassadenträger	AL-Träger 30 (AL-SMART-Träger 25)			1,4 lfm/m2
Verankerung der Fassadenhalterungen	Je nach Dicke der Wärmedämmung – z. B. Rahmen-Dübel RMS 8x160 mm + Sechskantschraube			2 Stück/m2
Abschluss- und Eckleisten	Eckleiste 50 SE			Je nach Komplexität des Projekts
	Abschlussleiste 70 SE			
Befestigung der Leisten	FASADO-Schraube 4,8 × 34 mm TEX Black			



## 1. MONTAGE DER FASSADENTRÄGER

### Grundregeln

- Zuerst werden die Träger montiert, dann die Fassadenverkleidung.
- Die Wand muss mindestens **13–14 kg/m²** tragen können.
- Bei einer Dämmung von mehr als **20 cm** konsultieren Sie bitte immer einen Planer/Statiker.

### Verwendete Träger

- Aluminiumträger **AL-Träger 30** oder **AL-SMART-Träger 25**.
- Alternative: Holzplatten **30 × 50 mm**.

### Ausrichtung und Abstand der Träger

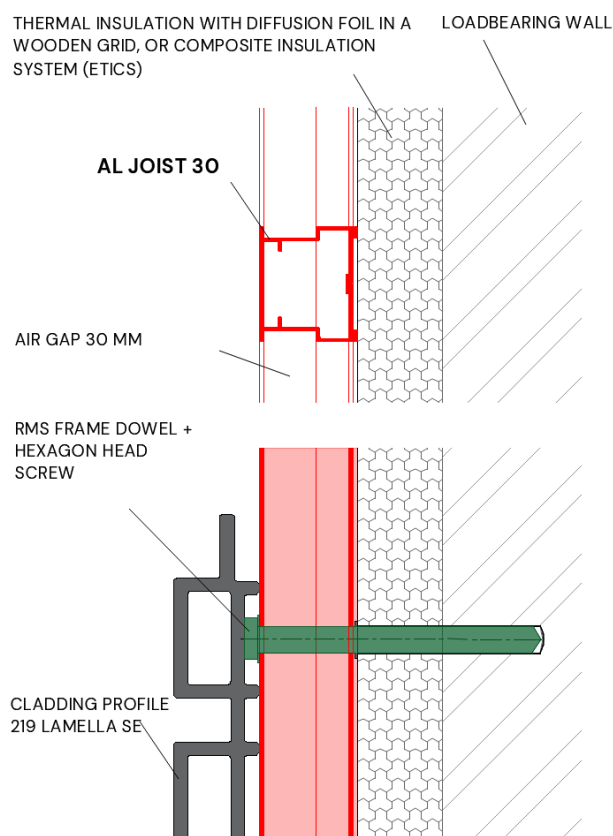
- Die Fassadenprofile **219 LAMELLA SE** werden überwiegend **vertikal** montiert, die Träger also horizontal (auch eine horizontale Montage von 219 LAMELLA SE ist möglich).
- Abstand der Träger **600–800 mm**.
- Jedes Profil wird an mindestens **3 Punkten** von Trägern abgestützt.

### Verankerung der Träger

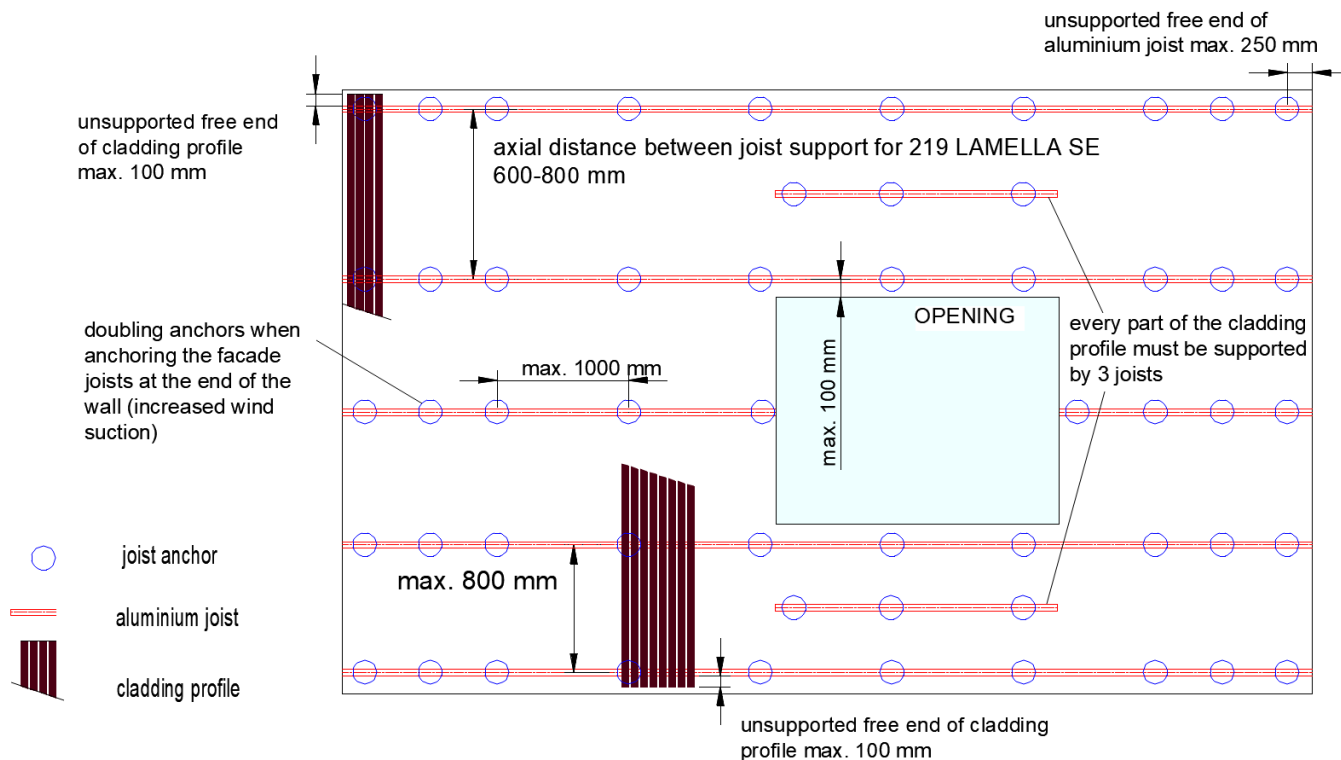
- Über die Dämmung bis zur Tragkonstruktion verankern.
- Der Abstand zwischen den Verankerungen beträgt maximal **1 m** (gemäß statischer Berechnung).
- An den Rändern und Ecken ist die Anzahl der Verankerungselemente zu verdoppeln.
- Maximaler freier Überstand des Trägers **250 mm**.
- Es wird empfohlen, Dübel mit Unterbrechung der Wärmebrücke zu verwenden.

### Weitere Empfehlungen

- Nicht in der Sockelabdichtung verankern.
- Der erste Träger kann bis zu **30 cm über den Boden** hinausragen.



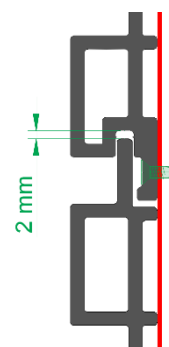
## Mounting scheme of aluminium joists for 219 LAMELLA SE - vertical wall view



## 2. MONTAGE DER FASSADENPROFILE 219 LAMELLA SE

### Verankerungsgrundsätze

- Die Verlegebreite von 219 LAMELLA SE beträgt **200 mm**.
- Die Montage beginnt mit der Vorbereitung **der unteren Reihe der Startklammern**, in die die einzelnen Lamellenplatten „eingesetzt“ werden.
- Die Schrauben werden nur auf einer Seite verankert, die andere Kante wird eingeschoben; lassen Sie an der Verbindungsstelle **einen Dehnungsabstand von 2 mm**. (Verengte Profile können auf beiden Seiten verankert werden.)
- Max. freie Profillänge = **1000 mm**; beim Anschluss einen Abstand von **3 mm** einhalten.
- Decken Sie die Ecken mit der Leiste 45 SE ab, die Laibung und den Sturz mit der Leiste 70 SE entsprechend der Tiefe der Öffnung.



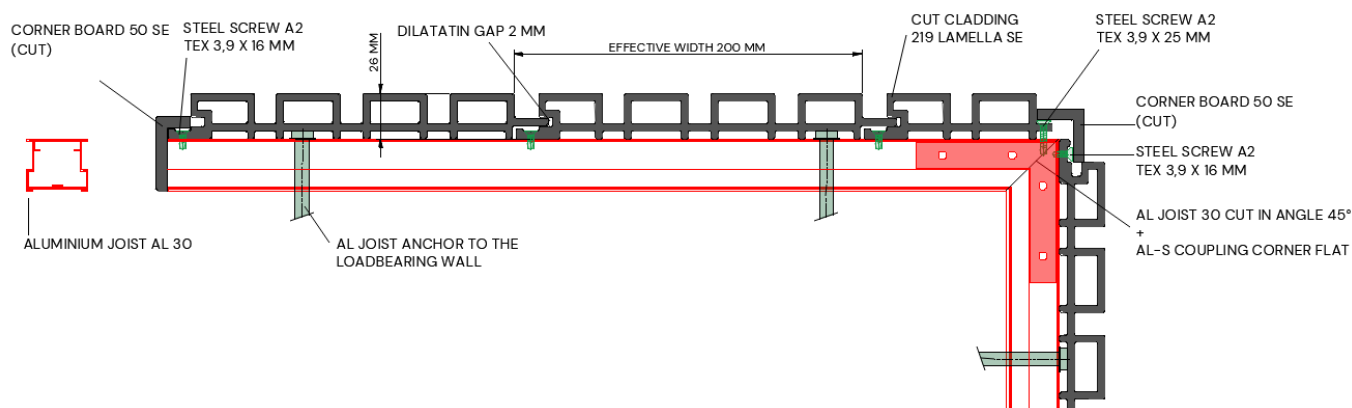
### Befestigungsmaterial

- Standardbefestigung: **Edelstahlschraube A2 TEX 3,9 × 16 mm**.
- In die Rippe oder Endfeder: **Edelstahlschraube A2 TEX 3,9 × 25 mm**.
- Eck- und Abschlussleisten: z. B. **FASADO TEX Black 4,8 × 34 mm**.

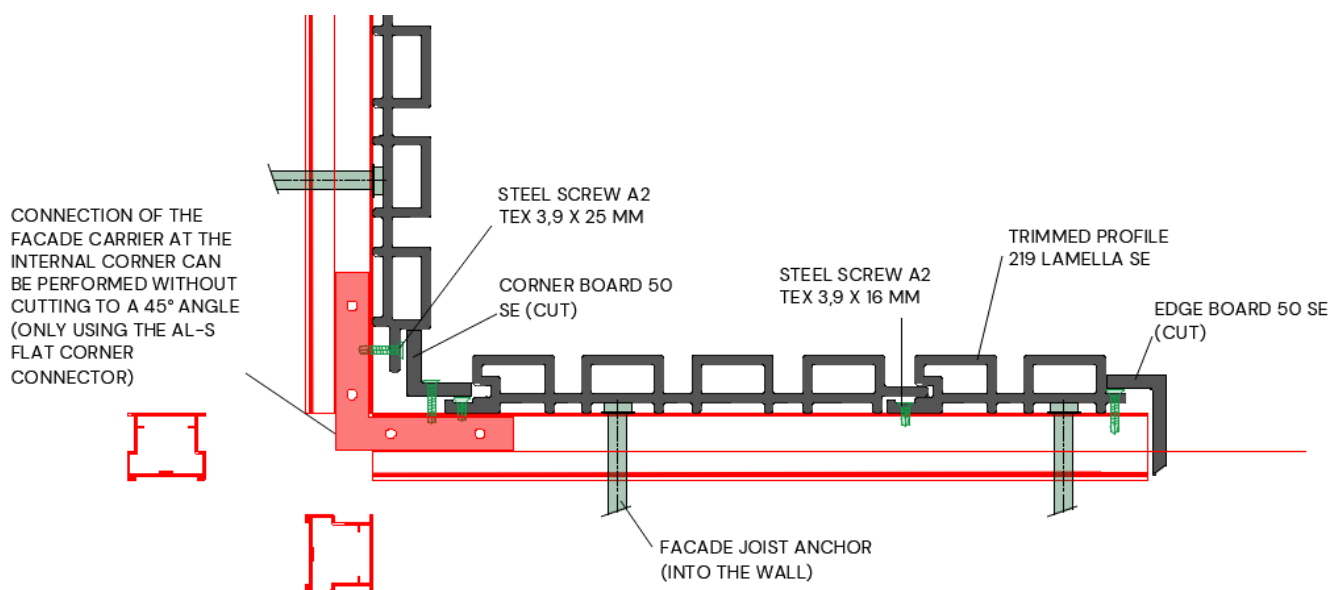
### Vorbohren und Anziehen der Schrauben

- Das Vorbohren ist erforderlich, um die Montage zu erleichtern und **die Ausdehnungsbewegungen der Fassadenprofile zu ermöglichen**.
- Fassadenprofile: Bohrer mindestens **2 mm größer** als die Schraube (für TEX-Schrauben **Ø 6 mm**).
- Aluminiumträger: Bohrer **Ø 2,5–3 mm**.
- Schrauben mit einem Drehmoment von **max. 4 kN** anziehen.

#### Detailansicht des Verkleidungsbeginns und der Außenecke



#### Detail der Innenecke und des Verkleidungsendes



Ausgabedatum: 9.1.2026

WPC – WOODPLASTIC a.s., V celnici 1034/6, 110 00 Prag 1, IČO: 08920354, DIČ: CZ08920354, Tel.: 800 720 288, E-Mail: [info@woodplastic.eu](mailto:info@woodplastic.eu), [www.terafest.de](http://www.terafest.de); Das Unternehmen ist im Handelsregister des Stadtgerichts in Prag unter dem Aktenzeichen B 25100 eingetragen.