

# MONTAGEANLEITUNG

SONNENSCHUTZ

50 BONE, 50 MINIBONE

 **TERAFEST**  
by WOODPLASTIC





## BEVOR SIE BEGINNEN

### Einbaurichtung

- Die Profile **50 BONE** und **50 MINIBONE** dürfen **nur vertikal** installiert werden.
- Der Grund dafür ist **die geringere Biegefestigkeit** – bei einer horizontalen Montage müsste **der Abstand zwischen den Stützen weniger als 50 cm** betragen.

### Konstruktive Einschränkungen

- **TERAFEST®-Fassadenprofile sind kein Konstruktionsmaterial.**
- Bitte konsultieren Sie einen **Statiker**, wenn Sie eine andere Verwendung in Betracht ziehen.

### Lagerung

- **An einem trockenen, ebenen und schattigen Ort lagern.**
- Schützen Sie die Profile vor der Montage vor **direkter Sonneneinstrahlung**, um eine ungleichmäßige Aushärtung der Farbe zu vermeiden.

### Oberfläche und Pflege

- **Bitte verwenden Sie keine** Beizen, Lacke, Öle oder andere Mittel, die nicht für Verbundwerkstoffe bestimmt sind.
- **Verwenden Sie keine Lösungsmittel oder Verdünner.**

### Bearbeitung des Materials

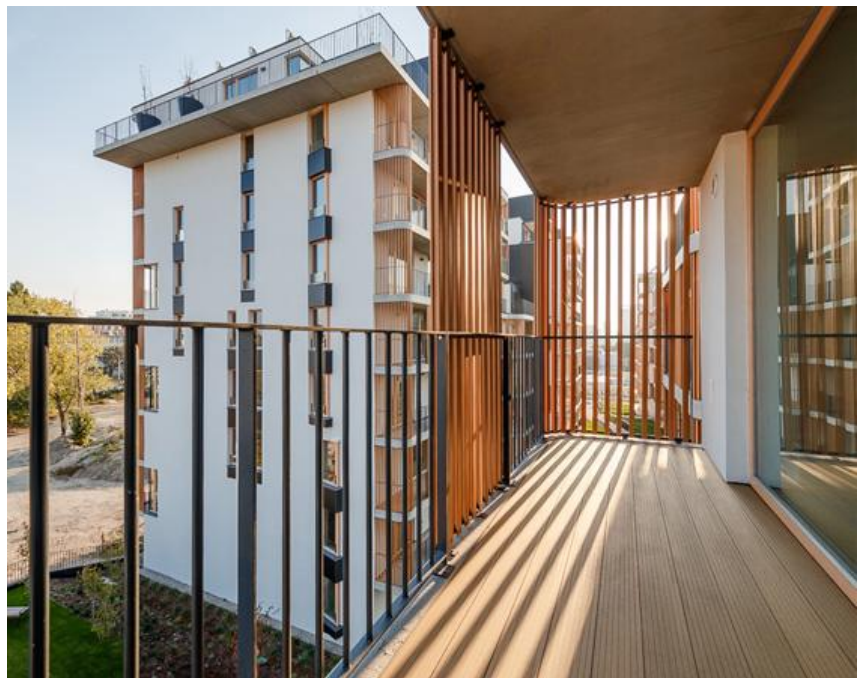
- Verwenden Sie gängige Werkzeuge wie für Hartholz:  
**Kreissäge, Bohrmaschine, Akkuschrauber, Maßband, Wasserwaage, Bleistift, Gummihammer und Winkel.**

### Toleranzen und Aussehen

- Fertigungstoleranzen: Breite  $\pm 2$  mm, Dicke  $\pm 1$  mm, Länge  $\pm 10$  mm, max. Durchbiegung 5 mm/m.
- Geringfügige **Farbunterschiede** sind natürlich und **haben keinen Einfluss auf die Qualität oder Lebensdauer** des Produkts.

### Montagevarianten

- Die Montage ist in drei Varianten möglich:
  - **A: in U-Profile**
  - **B: auf Metallrohre**
  - **C: auf Stahlbändern**



## VARIANTE A – MONTAGE IN U-PROFILE

### Grundprinzip

- Die Profile **50 BONE** und **50 MINIBONE** werden **ausschließlich vertikal** in **U-Profile** montiert.
- Diese Variante eignet sich für **Sonnenschutzvorrichtungen** oder als **Balkonverkleidung** (nur für **50 BONE** zertifiziert).
- Bitte verwenden Sie **U-Profil mit Korrosionsschutz** – verzinkter Stahl oder Aluminium.
- Für ein ansprechenderes Erscheinungsbild empfehlen wir **eine Pulverbeschichtung** in der gewünschten Farbe.

### Empfohlene Abmessungen der U-Profile

- Für **50 BONE** → **60×60×60×3 mm** – ermöglicht das Einfügen des Profils in beide Richtungen.
- Für **50 MINIBONE** → **40×40×40×3 mm** oder **40×60×40×3 mm**.
- Die Innenabmessung des U-Profils muss immer **größer als die Breite des Profils** sein, damit die Dehnungsfugen eingehalten werden können.

### Zertifizierte Balkonfüllungen

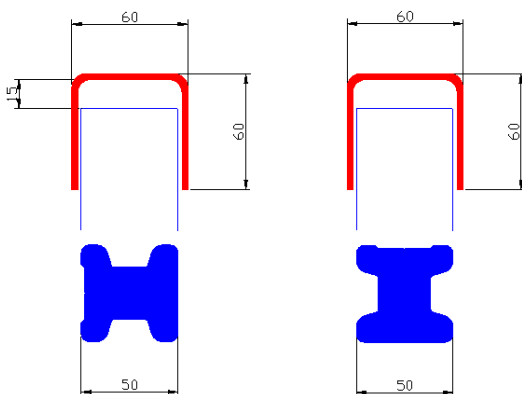
- Die Profile **50 BONE** sind als **Geländerfüllung** gemäß der Norm **ČSN 74 3305** zertifiziert.
- **Der maximale Abstand zwischen den Profilen** darf **80 mm** nicht überschreiten.
- Die Montage ist für **die vertikale Anbringung** der Profile vorgesehen.

### Empfohlene Geländerhöhen

- **900 mm** – für eine Falltiefe bis zu **3 m**
- **1000 mm** – für eine Fallhöhe bis zu **12 m**
- **1100 mm** – für eine Fallhöhe bis zu **30 m**

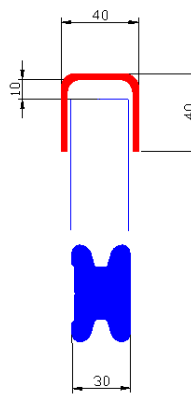
#### 50 Bone

U profil 60x60x60x3 mm



#### 50 Minibone

U profil 40x40x40x3 mm



### 1. Vorbereitung des unteren U-Profils

- Bohren Sie vorab **Abflusslöcher**, um Wasseransammlungen zu vermeiden – ca. alle **30 cm**.
- Befestigen Sie das untere Profil an **der Wand oder der Tragkonstruktion** (z. B. Balkonsäulen).

### 2. Abstandselemente

- Die Profile dürfen nicht fest eingesetzt werden – lassen Sie **einen Luftspalt von 10–15 mm** zwischen dem Boden des U-Profils und dem Profil.
- Die Abstandselemente können aus einem beliebigen Material hergestellt und nach der Montage **wiederverwendet** werden.

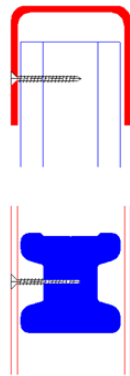
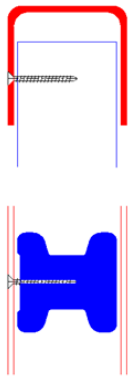
#### 3. Oberes U-Profil

- Lassen Sie zwischen der Oberkante des Profils und der Innenwand des U-Profils **einen Abstand von 10–15 mm** für die Ausdehnung.

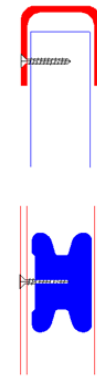
#### 4. Einlegen und Befestigen der Profile

- Setzen Sie die **BONE-** oder **MINIBONE-Profil**e nacheinander in das untere und obere U-Profil ein.
- Verwenden Sie für exakte Abstände **eine Distanzvorrichtung**.
- Bohren Sie die Löcher **mit einem 2-mm-Bohrer** vor und befestigen Sie die Profile **mit zwei Schrauben** – eine oben und eine unten.

Edelstahlschraube  
A4 3,5 x 35 mm



Edelstahlschraube  
A4 3,5 x 25 mm

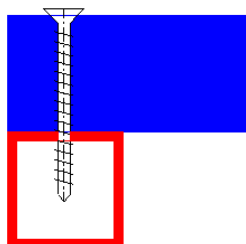
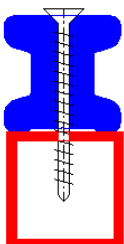


#### FREIE ABSTÄNDE DER BONE/MINIBONE-PROFILE

	Maximale freie Höhe des Profils	Maximale zertifizierte freie Höhe des Geländers	Maximale zertifizierte Breite des Abstands zwischen den Sonnenschutzlamellen bei Geländerfüllung
50 BONE	1,2 m	1,1 m	80 mm
50 MINIBONE	0,8 m	–	–

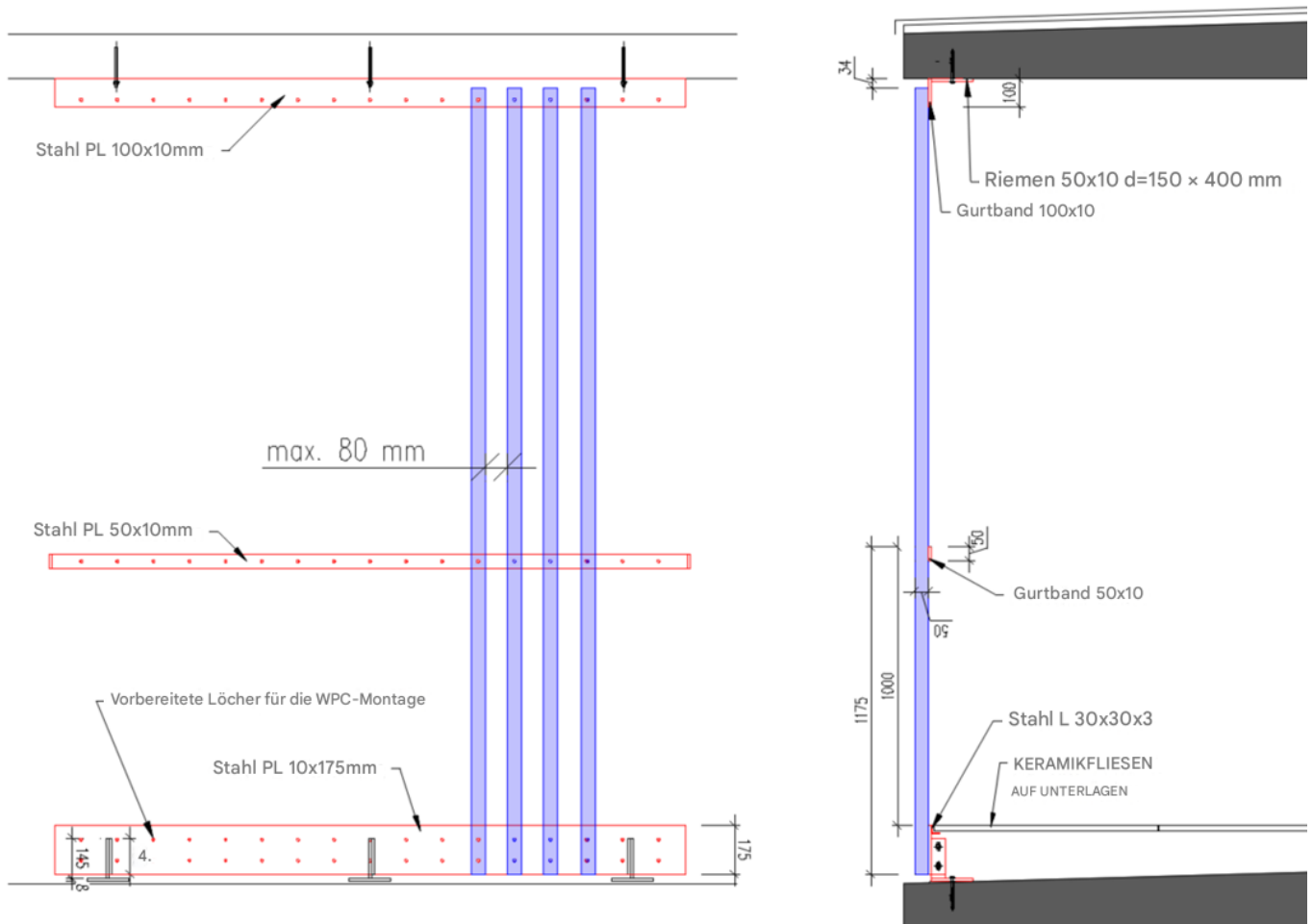
#### VARIANTE B – MONTAGE AUF QUADRATPROFILE

- Die Sonnenschutzvorrichtungen können auch auf **geschlossene Vierkantprofile** mit einer **Mindestgröße von 40 x 40 mm** montiert werden.
- Bei dieser Variante ist es erforderlich, **das gesamte Sonnenschutzprofil zu durchbohren** und **Schrauben mit einer Länge von mindestens 80 mm** zu verwenden.
- Diese Methode eignet sich für **feste und freistehende Konstruktionen** mit höherer Tragfähigkeit.



#### VARIANTE C – MONTAGE AUF BANDSTAHL

- Bereiten Sie die Stahlkonstruktion für die Profile **50 BONE** vor.
- Verwenden Sie entweder:
  - Stahlrohre **50 × 50 × 4 mm** oder
  - Stahlbänder mit einer Dicke von **10 mm**.
- Befestigen Sie im oberen und unteren Bereich **L-Profile** mit einer Höhe von mindestens **100 mm** an der Decke und am Boden.
- Installieren Sie im mittleren Bereich eine **50 mm** hohe und **10 mm** dicke Leiste.
- Befestigen Sie die Profile **50 BONE** über die gesamte Höhe des Balkonfeldes an der vorbereiteten Konstruktion.
- Befestigen Sie die Profile **50 BONE mit Schrauben**, wobei die Verwendung von **Sicherheitsmuttern** empfohlen wird.
- Halten Sie einen Abstand von maximal **80 mm** zwischen den Profilen ein.



Ausgabedatum: 9.1.2026

WPC – WOODPLASTIC a.s., V celnici 1034/6, 110 00 Praha 1, IČO: 08920354, DIČ: CZ08920354, Tel.: 800 720 288, E-Mail: [info@woodplastic.eu](mailto:info@woodplastic.eu), [www.terafest.de](http://www.terafest.de); Das Unternehmen ist im Handelsregister des Stadtgerichts in Prag unter dem Aktenzeichen B 25100 eingetragen.